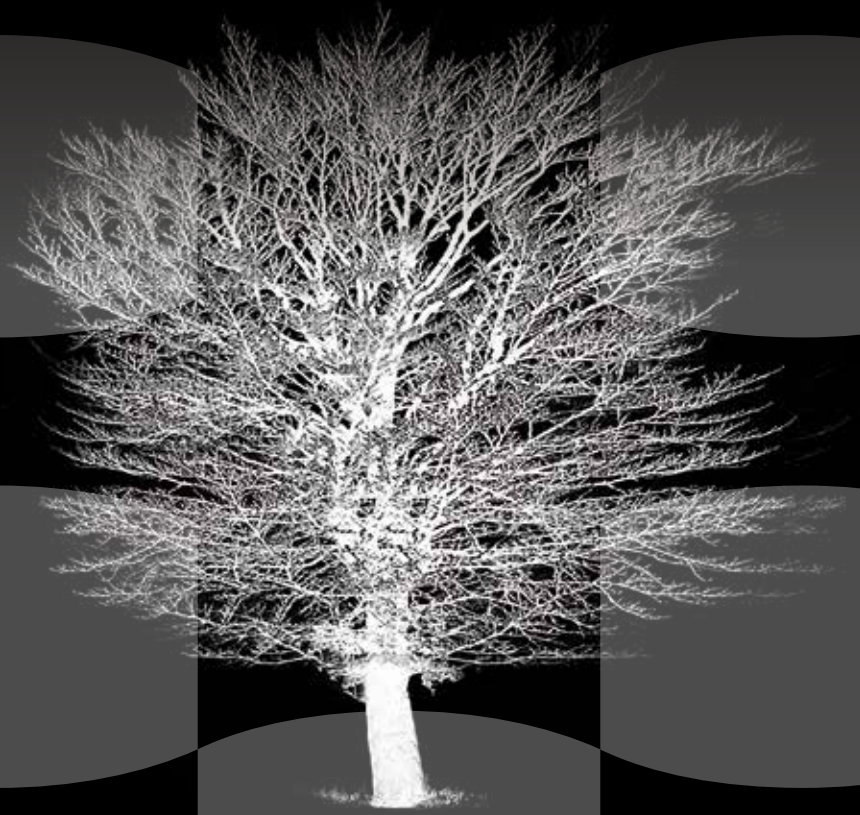


Ottobre\_2014

Lorenzi comunicazione e pubblicità



**Plurima®**



**PLURIMA SpA**  
Via Marie Curie, 15  
06073 Corciano (PG)  
Tel. 075 605.96.69  
Fax 075 605.245

Numero Verde  
**800-234650**

[plurima@plurima.info](mailto:plurima@plurima.info)  
[www.plurima.info](http://www.plurima.info)



VIVERE L'ECCELLENZA

*Trasporto di emocomponenti e materiale biologico:  
il servizio e le soluzioni su misura*

# PLURIMA: I COMPONENTI, LE SOLUZIONI, IL SERVIZIO

## IL SERVIZIO

- ✓ Trasporto dei campioni biologici

## SYSTEM INTEGRATION

Plurima propone una **soluzione completa**, nel più stretto rispetto delle normative vigenti e come previsto dagli standard operativi Europei per il trasporto controllato degli emocomponenti: **mezzi attrezzati, personale specificatamente formato, soluzioni hardware e software** a garanzia del **costante monitoraggio** e della corretta conservazione del materiale trasportato. In alternativa **Plurima** è in grado di fornire tutte le **singole componenti** del sistema svolgendo il ruolo di **integratore di sistemi**.

## L'ESPERIENZA

- ✓ Vantaggio competitivo

Una significativa esperienza maturata nelle attività di ritiro, trasporto e consegna di **materiale biologico**, di **emocomponenti** e **farmaci** a servizio di unità trasfusionali, ospedali e laboratori di ricerca, con una copertura capillare del territorio italiano e con servizi disponibili 24/7. Un volume di consegne superiore alle 50.000 annue, per più di 11 milioni di campioni movimentati ogni anno. Plurima da anni fornisce il servizio ai più importanti player del settore ed annovera tra i suoi principali clienti importanti **aziende ospedaliere** e **laboratori** in tutta Italia.

## I MEZZI

- ✓ Qualità ed efficienza ad impatto zero

Plurima adotta una green policy in linea con le proprie certificazioni, proponendo ed utilizzando mezzi per il trasporto a basso impatto ambientale. I mezzi rispettano inoltre le specifiche tecniche previste dalla normativa in materia di sicurezza e gestione delle emergenze. Sono dotati di vani refrigerati a temperature differenziate e di **contenitori termoregolati** per la gestione dei trasporti a temperatura differenziata dei campioni biologici.



## IL MONITORAGGIO ED I DISPOSITIVI

- ✓ Tecnologia ed evoluzione

Grazie all'utilizzo di dispositivi all'avanguardia **Plurima** effettua un'attività di costante **monitoraggio** dei campioni e della temperatura all'interno dei vari contenitori. Una **blackbox** è installata in ogni veicolo per monitorare la posizione del mezzo e trasmettere i dati alla centrale operativa. **Sonde RFID**, che trasmettono in radiofrequenza i dati rilevati, sono posizionati all'interno dei contenitori. Un **palmare** industriale in dotazione all'autista con lettore barcode, macchina fotografica e applicativo specifico, permette la gestione delle missioni.

## IL SISTEMA DI TRACCIATURA

- ✓ Plurima 4 Tracking

**Plurima 4 Tracking** è il **software centralizzato** preposto alla gestione e alla pianificazione delle missioni di carico e scarico. Si interfaccia con la centrale operativa per ottenere **informazioni in tempo reale** sullo stato dei mezzi, sulla temperatura del materiale trasportato e sulle eventuali anomalie rilevate, permettendo di agire proattivamente in caso di necessità e di registrare tutti i necessari dati di trasporto in appositi log, a garanzia dell'esecuzione del servizio all'interno dei corretti parametri prestabiliti.



## IL PERSONALE ADDETTO

## I CONTENITORI

Il **personale** è qualificato, propriamente formato ed in possesso di specifico patentino ADR. Per la conservazione e il trasporto del materiale **Plurima** segue le normative in vigore, impiegando **contenitori con triplo imballaggio: terziari isotermici**, che consentono il trasporto a temperatura controllata ed in sicurezza. **Contenitori secondari** a tenuta stagna, sterilizzabili e dotati di adeguate soluzioni anti sversamento. Il dimensionamento dei contenitori viene studiato in base alle esigenze di trasporto presentate.

